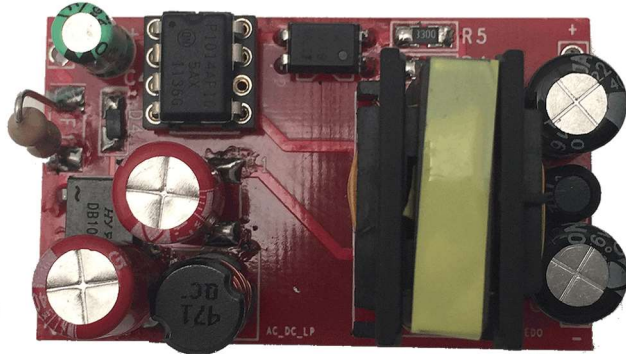


CONVERTIDOR AC-DC DE BAJA POTENCIA



- **Entrada universal (85...260V AC)**
- **Potencia de salida hasta 15W**
- **Alto rendimiento.**
- **Voltaje de salida aislado 24V DC / 12V DC / 5V DC dependiendo del modelo**
- **Protección de sobrecarga y sobre voltaje**
- **Filtros LC en la entrada y en la salida**
- **Diseño compacto de 30 x 50 mm, para pinchar en PCB**

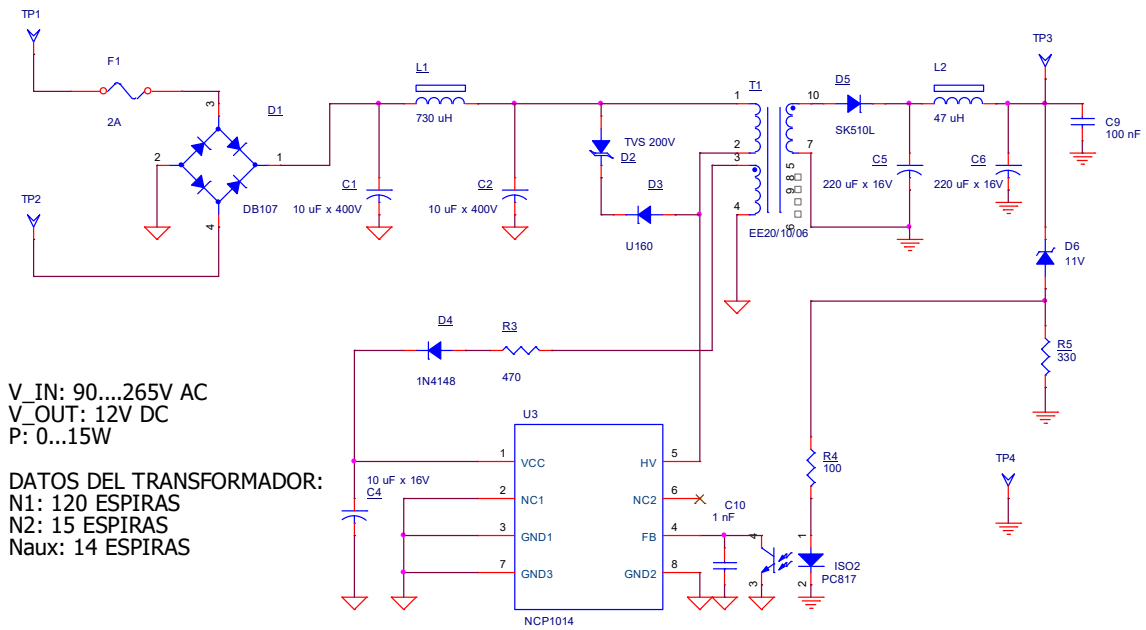


Fig.1. Diagrama eléctrico completo del convertidor. Modelo 12V DC

El módulo puede ser utilizado como fuente auxiliar de alimentación en diversos proyectos, eliminando la necesidad de un transformador aislador de baja frecuencia, y garantizando un rendimiento mucho mayor, comparado con su equivalente lineal. El voltaje de salida permanece estable en su valor nominal, aunque el voltaje de red varíe en un ancho margen.

Su pequeño tamaño, y la presencia de cuatro pines verticales, hace posible su incorporación a cualquier PCV como si de un componente más se tratara.

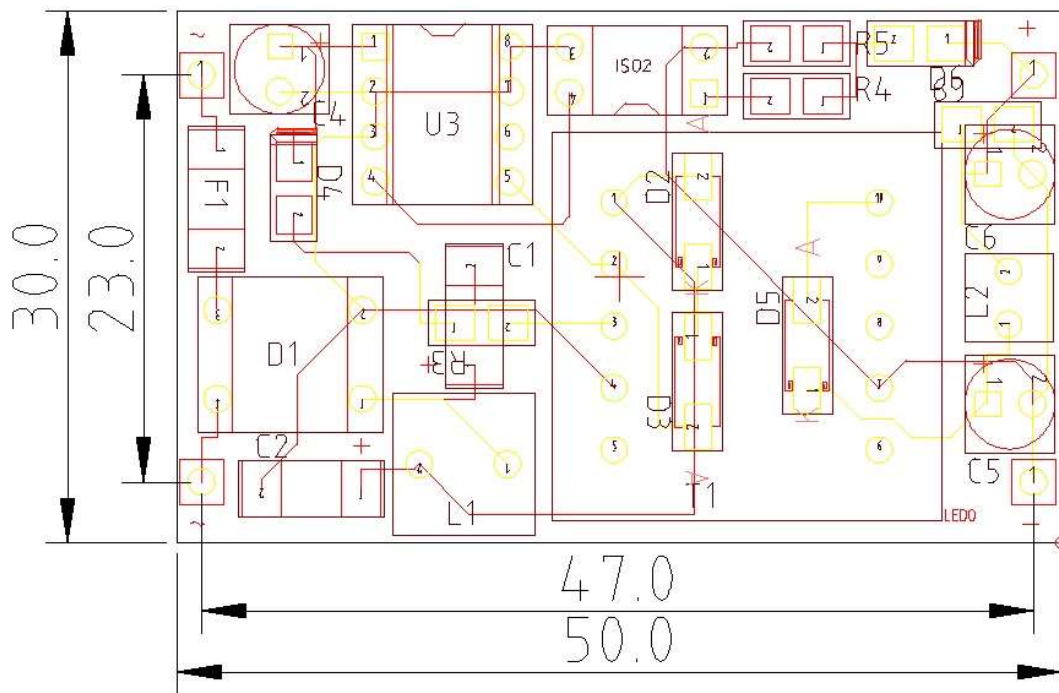
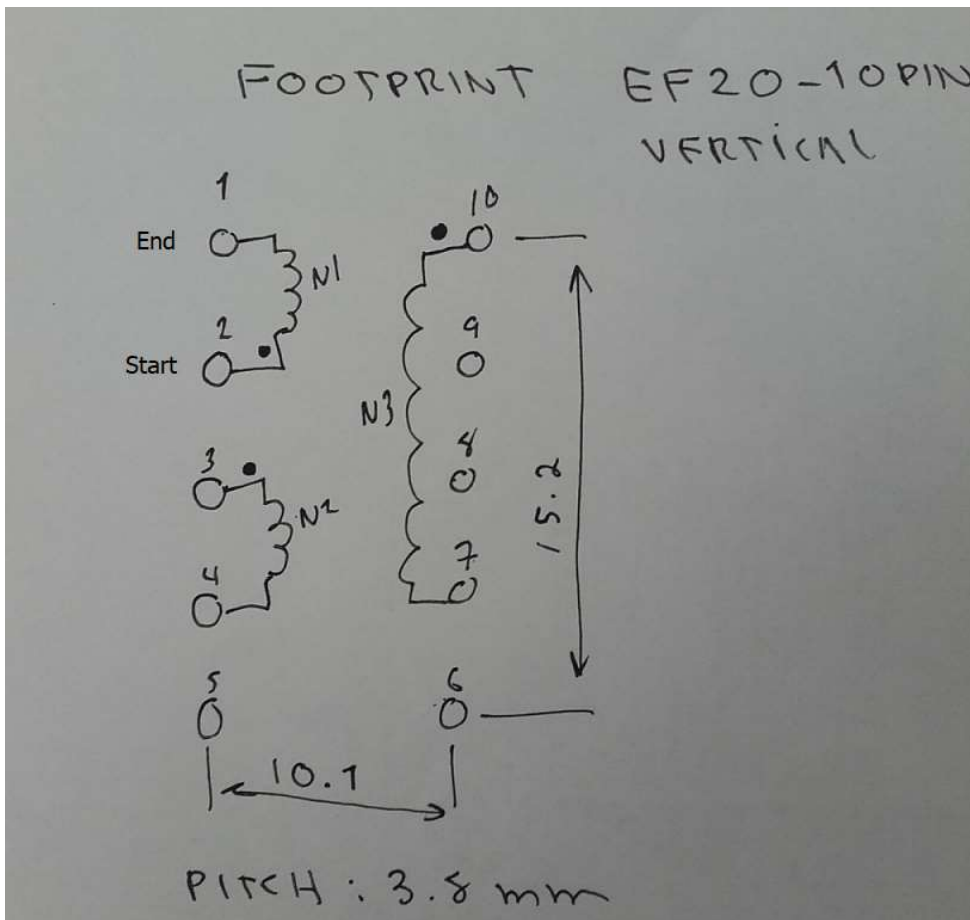
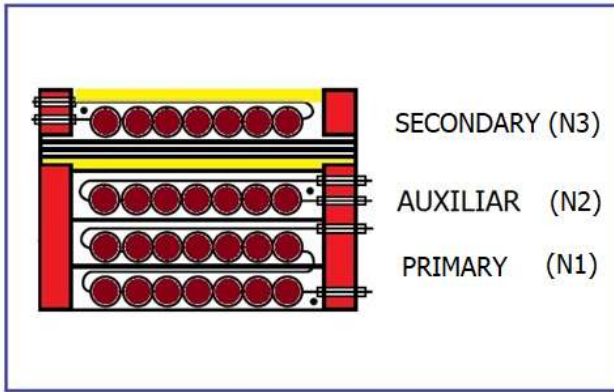


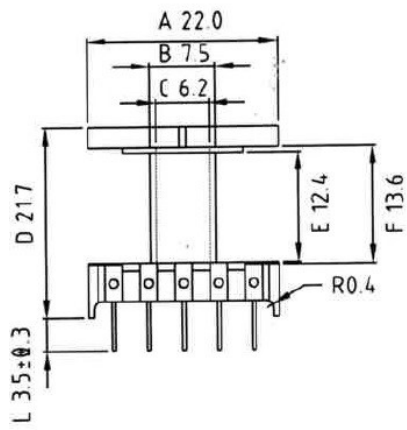
Fig.2. Dimensiones de la PCB.

NCP1014 TRANSFORMER COILS DATA

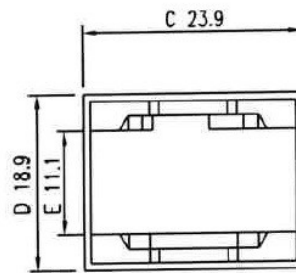
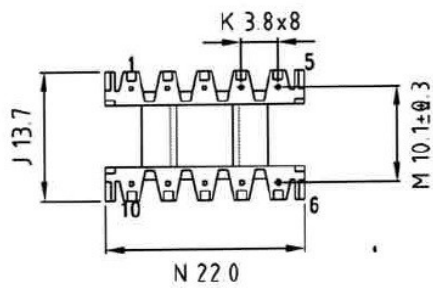
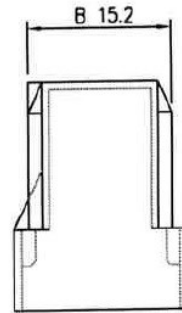
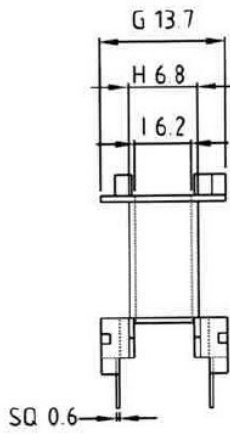
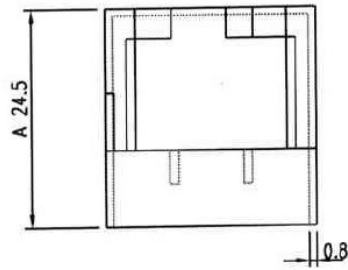
COIL	TURNS	WIRE
PRIMARY (N1)	120 (TWO LAYERS)	0.18...0.24 mm
AUXILIAR (N2)	14	0.3...0.5 mm
SECONDARY (N3)	15	0.3...0.5 mm



NO.: 2004



NO.: 2005



Ejemplo de uso del módulo, como alimentación del sistema de control del convertidor de frecuencia de accionamiento del electroimán de la tamizadora EQS-200 de Equilab SA.

